

## Open Space Standard mit Einzelräumen



Belegung gemäss Luftmenge bis 110 Personen  
3 Sitzungszimmer gross (bis 16 Personen)  
13 Einzelräume klein für Sitzungszimmer (bis 10 Personen) oder Einzelbüros

### Bodenbelag

Teppich Standard

### Wände

Sichtbeton

### Decke

Akustikdecke Lamellen  
Polyesterfaser auf max. 30% der Betonfläche

### Abtrennung Einzelbüros

Leichtbauwände mit / ohne Glaseinsatz

### Abtrennung Sitzungszimmer

Leichtbauwände mit / ohne Glaseinsatz

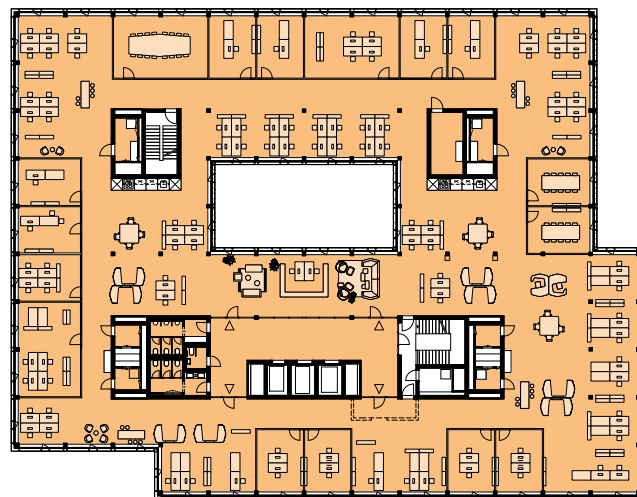
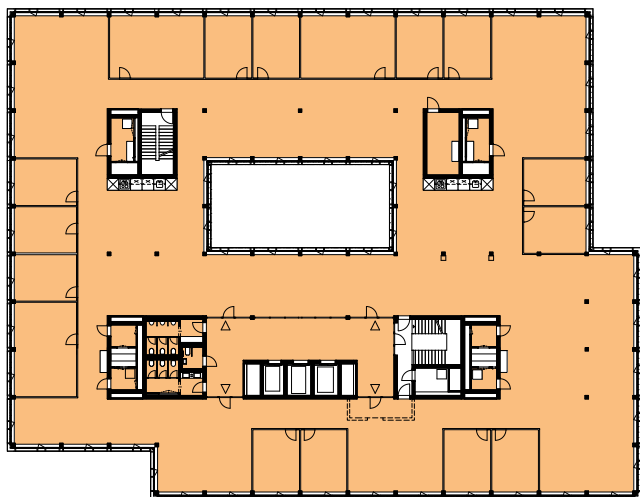
### Teeküche

Küche klein: einfache Zeile  
Arbeitsplatte Kunststein  
Küchengeräte:  
Kühl-/Gefriergerät, Geschirrspüler

### Haustechnik

Lüftung:  
Eingebaute Verbundlüfter bei den Trennwänden inkl.  
Anbindung der Raumfühler an das Leitsystem.  
Beleuchtung:  
Standard Lichtsystem  
Zusätzlich:  
Technik für mieterspezifische Anforderungen

## Open Space Standard



### Berechnungsbasis:

- Ein Regelgeschoss (2. bis 4. OG) in der Grösse von circa 1'730 m<sup>2</sup> inkl. Foyer und exkl. WC-Anlage. Die WC-Anlage wird durch die Vermieterin erstellt.
- Die unverbindliche Kostenberechnung beruht auf einer Schätzung. Preissenkungen oder -steigerungen sowie zusätzliche Anpassungen/Änderungen des Ausbaus können zu Preisänderungen führen.

### Grobkostenschätzung Ausbau

	Fläche in m <sup>2</sup> exkl. WC-Anlage	Investition in CHF pro m <sup>2</sup>	Einmalige Investition in CHF
Ausbauvariante Open Space mit Einzelbüros Standard	1'730.00	1'200.00	2'076'000.00

### Abschreibungsdauer Amortisation

Lineare Amortisation ohne jegliche Verzinsung

	Kosten in CHF pro Jahr	Investition in CHF pro Jahr und m <sup>2</sup>
Laufzeit Mietvertrag von 15 Jahren	138'400.00	80.00
Laufzeit Mietvertrag von 10 Jahren	207'600.00	120.00
Laufzeit Mietvertrag von 5 Jahren	415'200.00	240.00

### Zusätzlich auf Wunsch

Einstellplatz	194.60 / Mt.
---------------	--------------

Sämtliche Beträge sind inkl. MwSt