

Open Space Standard



Belegung gemäss Luftmenge bis 110 Personen
2 Sitzungszimmer gross (bis 16 Personen)
6 Einzelräume klein für Sitzungszimmer (bis 10 Personen) oder Einzelbüros

Bodenbelag

Teppich Standard

Wände

Sichtbeton

Decke

Akustikdecke Lamellen
Polyesterfaser auf max. 30% der Betonfläche

Abtrennung Einzelbüros

Leichtbauwände mit / ohne Glaseinsatz

Abtrennung Sitzungszimmer

Leichtbauwände mit / ohne Glaseinsatz

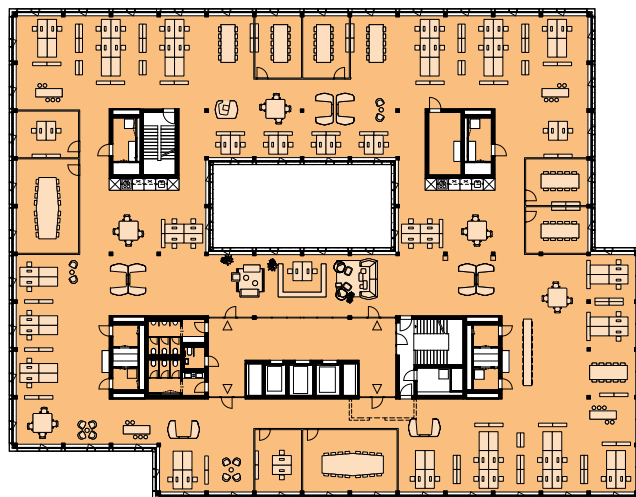
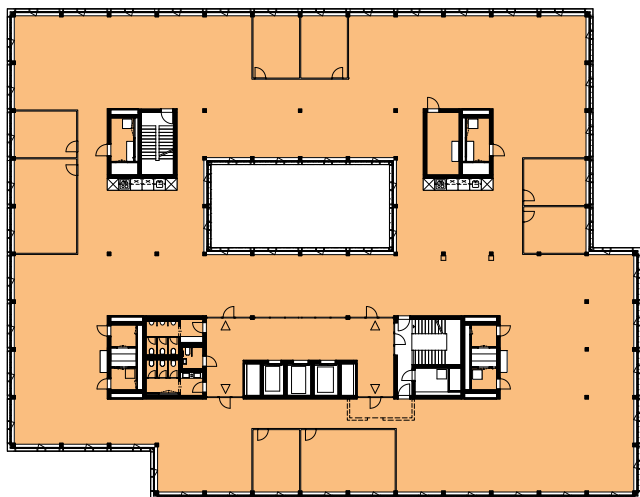
Teeküche

Küche klein: einfache Zeile
Arbeitsplatte Kunststein
Küchengeräte:
Kühl-/Gefriergerät, Geschirrspüler

Haustechnik

Lüftung:
Eingebaute Verbundlüfter bei den Trennwänden inkl.
Anbindung der Raumfühler an das Leitsystem.
Beleuchtung:
Standard Lichtsystem
Zusätzlich:
Technik für mieterspezifische Anforderungen

Open Space Standard



Berechnungsbasis:

- Ein Regelgeschoss (2. bis 4. OG) in der Grösse von circa 1'730 m² inkl. Foyer und exkl. WC-Anlage. Die WC-Anlage wird durch die Vermieterin erstellt.
- Die unverbindliche Kostenberechnung beruht auf einer Schätzung. Preissenkungen oder -steigerungen sowie zusätzliche Anpassungen/Änderungen des Ausbaus können zu Preisadjustierungen führen.

Grobkostenschätzung Ausbau

Fläche in m²
exkl. WC-Anlage

Investition in
CHF pro m²

Einmalige Investition in
CHF

Ausbauvariante Open Space Standard

1'730.00

1'050.00

1'816'500.00

Abschreibungsdauer Amortisation

Lineare Amortisation ohne jegliche Verzinsung

Kosten in CHF
pro Jahr

Investition in CHF
pro Jahr und m²

Laufzeit Mietvertrag von 15 Jahren

121'100.00

70.00

Laufzeit Mietvertrag von 10 Jahren

181'650.00

105.00

Laufzeit Mietvertrag von 5 Jahren

363'300.00

210.00

Zusätzlich auf Wunsch

Einstellplatz

194.60 / Mt.

Sämtliche Beträge sind inkl. MwSt