

## Open Space Hochwertig



Belegung gemäss Luftmenge bis 110 Personen  
2 Sitzungszimmer gross (bis 16 Personen)  
6 Einzelräume klein für Sitzungszimmer (bis 10 Personen) oder Einzelbüros

### Bodenbelag

Teppich hochwertig im Zusammenspiel mit Parkett

### Wände

Verputzte Wände oder Leichtbauwände 125 mm,  
mit Abrieb oder Raufaser gestrichen

### Decke

Akustikdecke Eiche, Holzelemente gelocht,  
auf max. 30 % der Betonfläche

### Abtrennung Einzelbüros

Glastrennwand, Holzrahmen in Eiche geseift

### Abtrennung Sitzungszimmer

Glastrennwand, Holzrahmen in Eiche geseift

### Teeküche

Küche Gross: z.B. L-Form / oder mit Kochinsel

Arbeitsplatte Naturstein

Küchengeräte:

Kühl-/Gefriergerät, Geschirrspüler, Kochfeld und Backofen/Steamer

### Haustechnik

Lüftung: Eingebaute Verbundlüfter bei den Trennwänden inkl.

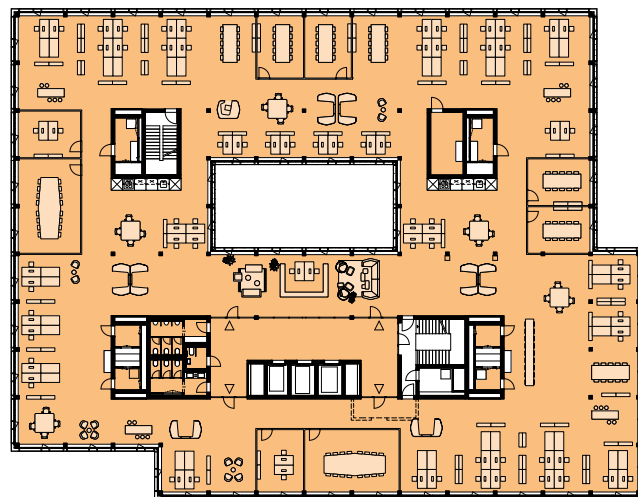
Anbindung der Raumfühler an das Leitsystem.

Beleuchtung: Gehobenes Lichtsystem

Zusätzlich:

Technik für mieterspezifische Anforderungen

## Open Space Hochwertig



### Berechnungsbasis:

- Ein Regelgeschoss (2. bis 4. OG) in der Grösse von circa 1'730 m<sup>2</sup> inkl. Foyer und exkl. WC-Anlage. Die WC-Anlage wird durch die Vermieterin erstellt.
- Die unverbindliche Kostenberechnung beruht auf einer Schätzung. Preissenkungen oder -steigerungen sowie zusätzliche Anpassungen/Änderungen des Ausbaus können zu Preisänderungen führen.

### Grobkostenschätzung Ausbau

	Fläche in m <sup>2</sup> exkl. WC-Anlage	Investition in CHF pro m <sup>2</sup>	Einmalige Investition in CHF
Ausbauvariante Open Space Standard	1'730.00	1'500.00	2'595'000.00

### Abschreibungsdauer Amortisation

Lineare Amortisation ohne jegliche Verzinsung

	Kosten in CHF pro Jahr	Investition in CHF pro Jahr und m <sup>2</sup>
Laufzeit Mietvertrag von 15 Jahren	173'000.00	100.00
Laufzeit Mietvertrag von 10 Jahren	259'500.00	150.00
Laufzeit Mietvertrag von 5 Jahren	519'000.00	300.00

### Zusätzlich auf Wunsch

Einstellplatz	194.60 / Mt.
---------------	--------------

Sämtliche Beträge sind inkl. MwSt